

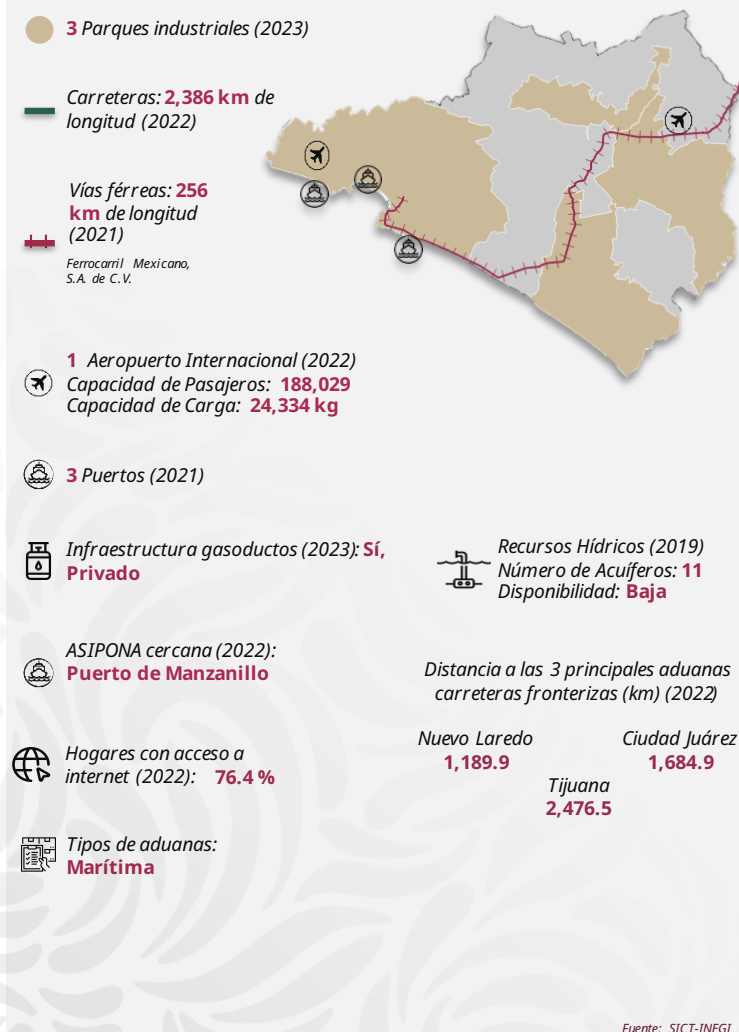


Colima

Diciembre 2025



INFRAESTRUCTURA Y RECURSOS



TALENTO MEXICANO EN EDUCACIÓN SUPERIOR



Gobierno de
México

Economía
Secretaría de Economía



Colima

Subsecretaría de Comercio Exterior
Unidad de Inteligencia Económica Global
Dirección General de Inversión Extranjera

Diciembre 2025

MIPYMES



41,690
empresas

- Micro 38,695
- Pequeñas 2,542
- Medianas 453

Fuente: INEGI - DENU E (Oct. 2025)

SECTORES POTENCIALES



Servicios de
esparcimiento,
culturales y
deportivos



Servicios de apoyo a los
negocios y manejo de
residuos, y servicios de
remediación



Comercio al por
mayor

Fuente: Data MX

COMERCIO EXTERIOR



827
MDD
Compras internacionales



322
MDD
Ventas internacionales

Principales sectores exportados



206
MDD
Frutas y frutos
comestibles



44
MDD
Aceites esenciales y
resinoides



31
MDD
Preparaciones de
hortalizas, de frutas u
otros frutos

Fuente: SE. Balanza Comercial de Mercancías de México (Sep. 2025)

PRINCIPALES INDICADORES



31
posición PIB
\$ 206 mmdp a precios de mercado
(2023)



\$ 276,875
pesos de PIB per cápita (2023)



0.6 %
PIB nacional
(2023)



2.6 %
Crecimiento en la actividad económica
(2024)



9
Posición por crecimiento económico
(2024)

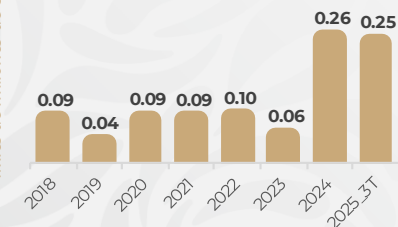
Fuente: INEGI

INVERSIÓN EXTRANJERA DIRECTA

IED histórica
recibida
(2018 - 3T
2025)

0.98
(MMD)

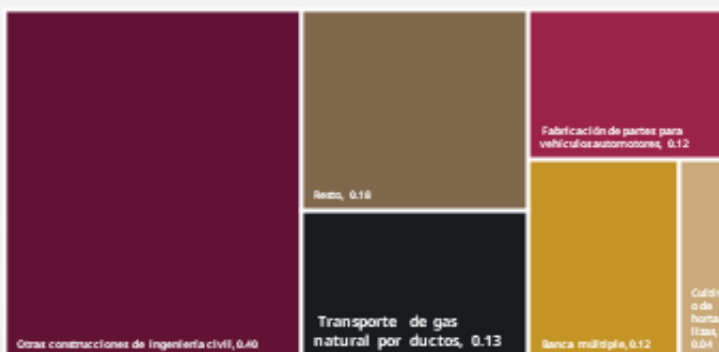
Miles de millones de USD



Top 3 por origen de inversión

- 1 Filipinas 0.4 MMDD
- 2 Canadá 0.16 MMDD
- 3 EE. UU. 0.15 MMDD

IED por sector, nivel rama (MMD)



Source: SE (3T 2025)



Gobierno de
México

Economía
Secretaría de Economía